

ISTRUZIONI SULLA RACCOLTA DELLE REGISTRAZIONI PER L'ORTODONZIA INVISIBILE

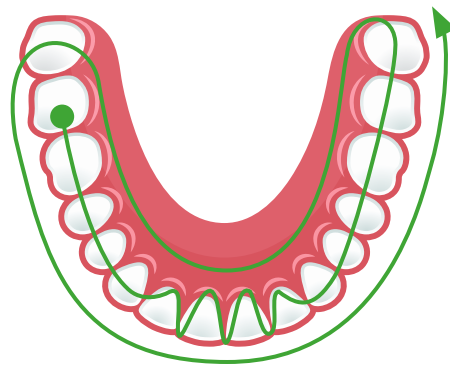
SCANSIONE DIGITALE

La presa delle impronte (digitali e/o analogiche) è una parte fondamentale delle informazioni indispensabili per pianificare i casi e realizzare gli allineatori invisibili.

Questa, insieme alle fotografie e alle radiografie del paziente, fornisce dati importanti per monitorare ogni fase del trattamento e permettere di eseguire movimenti più prevedibili nel paziente

Durante la scansione digitale, segui questi passaggi per garantire la corretta fabbricazione degli allineatori:

IMPORTANTE: La scansione deve essere continua, non a parti separate.

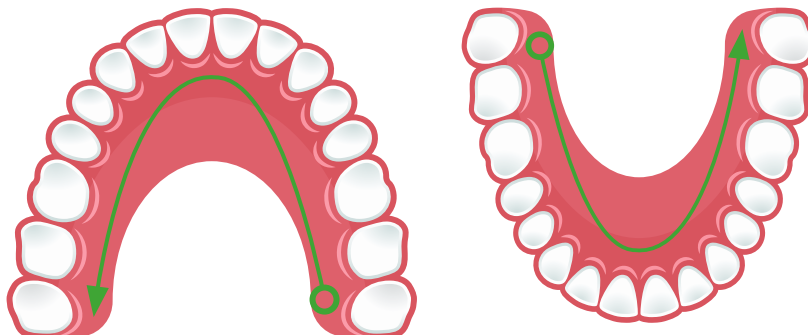


1. Inizia creando un **punto di riferimento principale** di scansione sulla **superficie occlusale** dell'ultimo molare eruttato. Continua esplorando le superfici occlusali fino a raggiungere i molari opposti. Nel segmento anteriore, sui **bordi incisali**, ruota la punta e scansiona le superfici vestibolari e linguali/palatine eseguendo un movimento a zig-zag.
2. Raggiunto l'ultimo molare dal lato opposto a quello da cui hai iniziato, continua a scansionare le **superfici linguali** seguendo l'arco.

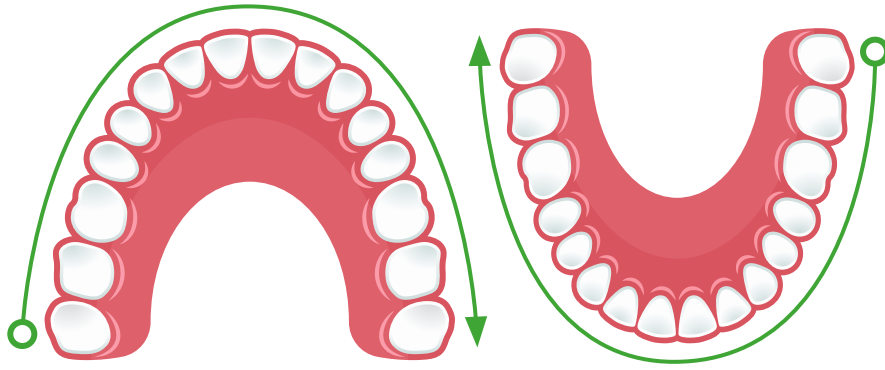
IMPORTANTE:

Scansiona l'intera arcata, anche se non sono presenti elementi dentari.

Esegui sempre la scansione di entrambe le arcate, anche se devi allinearne solo una.



3. Quando termini di scansionare dal lato linguale, passa alla **superficie vestibolare**, prestando sempre attenzione ai **tessuti molli**. Scansiona tutta la superficie vestibolare fino a raggiungere il lato opposto. Nel mascellare assicurati di scansionare anche il palato, utilizzando il rafe mediano e le rughe palatali come punti di riferimento



4. Quando avrai terminato di scansionare il mascellare, ripeti lo stesso procedimento con la mandibola e **verifica che non ci siano aree prive di immagine** che necessitino di essere nuovamente scansionate.

CONSIGLI BASE:

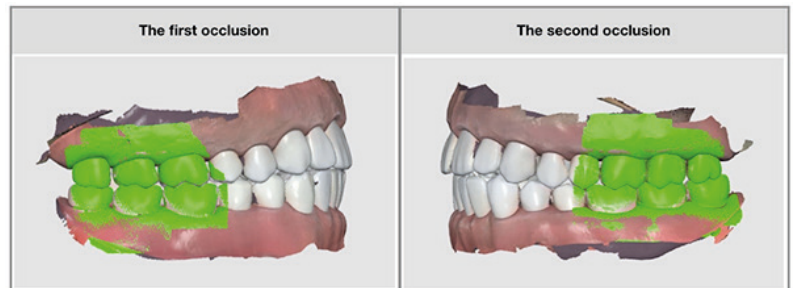
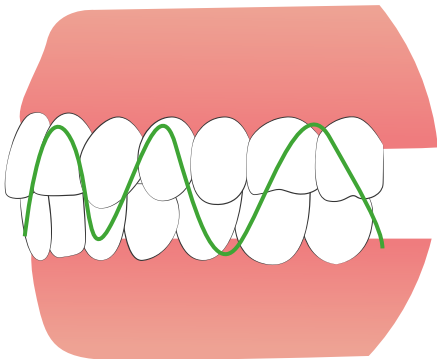
Se perdi la scansione, utilizza un punto oclusale già scansionato come nuovo riferimento.

Ricorda di scansionare anche l'altezza della gengiva e dei tessuti molli (tra 5 e 6mm). Questo ci aiuterà a definire la linea di taglio dell'allineatore.

Controlla se hai scansionato tessuti molli non necessari e, in tal caso, eliminarli.



5. Per **scansionare l'occlusione**, porta la poltrona in posizione verticale, verifica che il paziente occluda correttamente e, con un **movimento a zig-zag** o a spazzolata, scansiona dalla zona del gruppo posteriore fino alla zona del canino su entrambi i lati.



Se hai dubbi o necessiti di supporto, contatta il nostro team.

IMPRONTA IN SILICONE

Se raccogli il registro delle arcate tramite impronta analogica, ricorda di seguire questi punti chiave per ottenere il risultato più preciso possibile:

Esegui sempre in due fasi, utilizzando siliconi di addizione o polivinilsilossani (PVS); non usare alginato (nemmeno per un modello antagonista).

Invia la portaimpronta con l'impronta, non è necessario colarla in gesso.

Utilizza una portaimpronta di dimensioni adeguate, in grado di registrare l'intera arcata; se non ne hai una disponibile, contattaci e possiamo realizzartene una personalizzata.

Registra entrambe le arcate e assicurati di ottenere le arcate complete, compresi i tessuti molli contigui.

Se ci sono difetti nell'impronta (strisciamenti, bolle, assenza di elementi o tessuti, ecc.), ripeti l'impronta: qualsiasi imperfezione può compromettere diagnosi, piano e predicibilità del trattamento del tuo paziente.

Invia la registrazione del morso in cera.